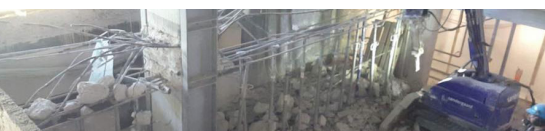
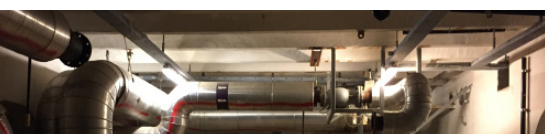


# SAGS REFE RENCE

## SANERING OG NEDRIVNING I FAGENTREPRISE



DSB overtog ejerskabet af Lyngby Station i 2013. I 2014 solgte DSB butikskaden, på nær de eksisterende toiletter på perronen og den planlagte cykelpælder.

Vi har for Julius Nielsen A/S udført sanerings- og nedrivningsarbejde bestående af bl.a.:

- Nedrivning af 108 m<sup>2</sup> perrontag.
- Miljøsanering, skæring og nedrivning af ca. 200 m<sup>2</sup> betolvægge.
- Skæring og nedrivning af ca. 150 m<sup>2</sup> betondæk.

Nedrivning af perrontaget blev udført som natarbejde, og ved fjernelse af yderste række tagplader som sporet, blev dette udført med sporspærring.

### Bygherre:

DSB S-tog

### Hovedentreprenør:

Julius Nielsen A/S

### Entrepriseperiode:

Jan 2017 - Sep 2017

### Entreprisenum:

0,9 mio.

Fjernelse af resterende tag, blev udført som natarbejde for ikke at genere passagerer mv.

Fleere af vores ansatte på sagen havde gennemgået "Pas På Banen" kurset.

dansk byggeri  
Medlem af Dansk Byggeri

MEMBER OF  
BYGGERIETS  
SAMFUNDSANSVAR

THE GLOBAL COMPACT  
WE SUPPORT

Management System  
Certified  
FORCE  
Certification  
ISO 9001

EDA  
EUROPEAN DEMOLITION ASSOCIATION

Smedetoften 16, 3600 Frederikssund  
T: 4731 1871, M: mail@soendergaard.dk  
www.soendergaard.dk

søndergaard  
nedrivning